

INCREMENTAL

インクリメンタル

APPLICATION

用途

- Machine Tools (工作機械)
- Robots (ロボット)
- X&Y Tables (テーブル)

FEATURES

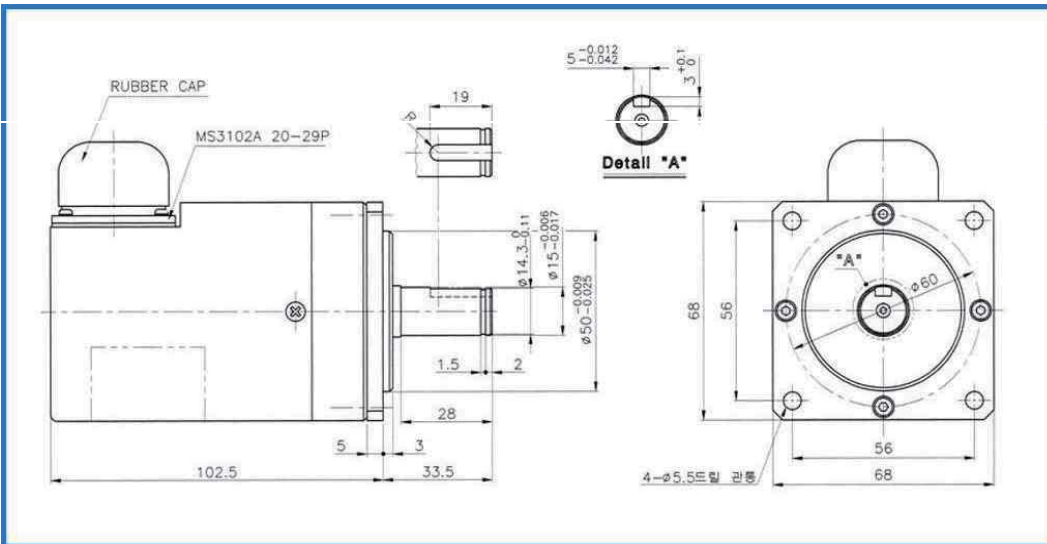
特長

- Rigid Bearing (軸受強化)
- Dust-Proof construction (防塵構造)
- Available up to high-level resolution (高分解能)
- Speed control of spindle motor (スピンドルモータ 速度検出用)



POSITION CODER (ポジションコーダ)

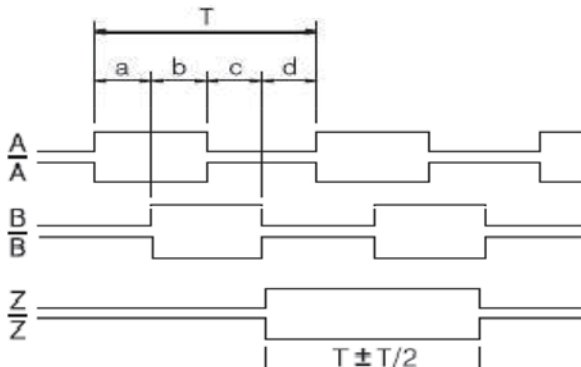
RIB-60-1024VLG-A



■ CONNECTION TABLE (接続表)

Pin (ピン)	Line driver output (ラインドライバ出力)	Lead color (線色)
A	A	Green
B	Z	Yellow
C	B	White
E, L	Shield	Shield
N	/A	Blue
R	/B	Pink
P	/Z	Orange
H	DC+5V	Red
K	GND	Black

■ SPECIFICATIONS (仕様)

Electrical Spec. (電気的特徴)		Mechanical Spec. (機械的特徴)	
Resolution (分解能)	1024P/R	Rotating Speed (最大回転速度)	8,000rpm
Output Circuit (出力形態)	Line driver (ラインドライバ)	Starting Torque (起動トルク)	400gf.cm Max.
Supply Voltage (電源電圧)	DC+5V	Moment of Inertia (慣性能率)	250gf.cm ² Max.
Current Consumption (消費電流)	150mA Max.	Allowable Shaft Load (許容軸荷重)	Radial - 5kg Max.
Response Frequency (応答周波数)	136kHz Max.		Axial - 5kg Max.
Rising / Falling Time (立上り, 立下り時間)	0.2 μ s	Vibration Resistance (振動)	10~55Hz / 1.5mm
■ OUTPUT PHASE SHIFT (出力位相差) 		Shock Resistance (衝撃)	50G / 11m sec.
		Operating Temp.Range (動作温度範囲)	-10C~+80C
		Storage Temp.Range (保存温度範囲)	-20C~+90C
		Protection (保護構造)	IP50
		Mass (質量)	0.75kg

* a+b, c+d = T/2 \pm T/10 * a, b, c, d = T/4 \pm T/10 * Tz = T \pm T/2

■ Example (適用事例)



■ CAUTION (主意)

- * 本体には水滴や油がかからないように使用
- * 精密部品で構成されているので落とすと正常な機能を失う可能性があります
- * 正逆回転で使用する場合、取付方向を確認
- * 飢餓結合である場合、エンコーダの回転軸の荷重が加わらないように設置
- * エンコーダ電源は、定格電圧の範囲内で供給
- * 伝送距離が長い場合、シールドケーブルの接続

KY 株式会社
ケイ・ワイ・トレード

〒343-0851 埼玉県越谷市七左町2-306-1KYビル
TEL:048-961-6545 FAX:048-961-6546
Email:info@ky-trade.co.jp
http://www.ky-trade.co.jp

INCREMENTAL

インクリメンタル



APPLICATION

用途

- Machine Tools (工作機械)
- Robots (ロボット)
- YX Tables (ブループ)

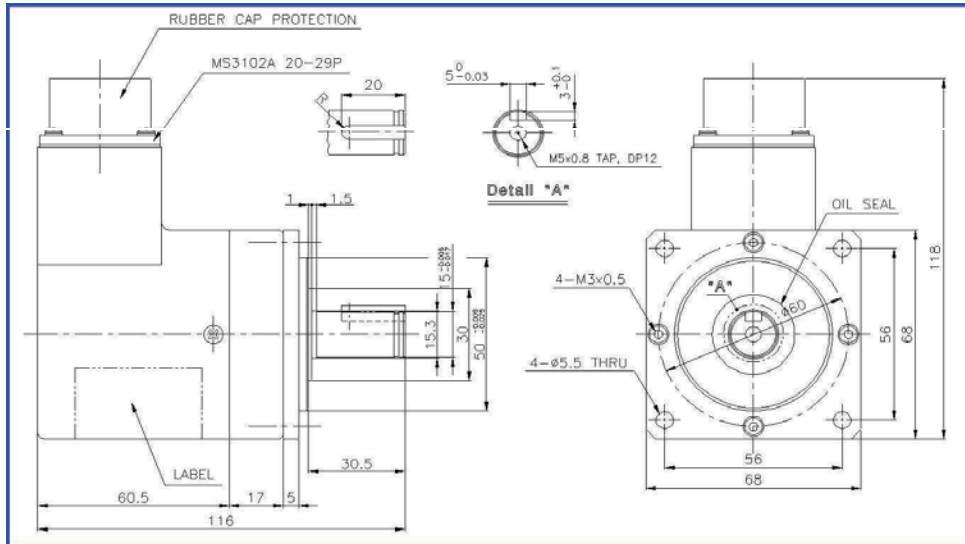
FEATURES

特長

- Rigid Bearing (軸受強化)
- Dust-Proof construction & oil seal (防塵構造)
- Available up to high-level resolution (高分解能)
- Speed control of spindle motor
(ドモタピンプーコ 速度検出用)

POSITION CODER (ヨポジダタシー0)

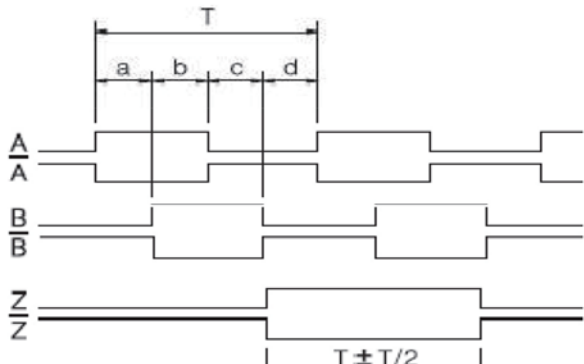
RIB-G1-2146VLF-A



■ CONNECTION TABLE (接続表)

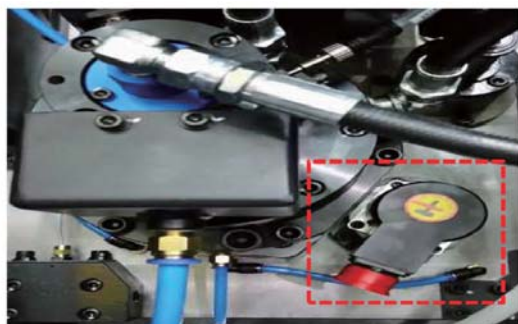
Pin (モタ)	Line driver output (ライタプライバ出力)	Lead color (線色)
A	A	Green
B	Z	Yellow
C	B	White
E, L	Shield	Shield
N	/A	Blue
R	/B	Pink
P	/Z	Orange
H	DC+5V	Red
K	GND	Black

■ SPECIFICATIONS (仕様)

Electrical Spec. (電気的特徴)		Mechanical Spec. (機械的特徴)	
Resolution (分解能)	1024P/R	Rotating Speed (最大回転速度)	12,000rpm
Output Circuit (出力形態)	Line driver (ラインドライバ)	Starting Torque (起動トルク)	800gf.cm Max.
Supply Voltage (電源電圧)	DC+5V	Moment of Inertia (慣性能率)	250gf.cm ² Max.
Current Consumption (消費電流)	150mA Max.	Allowable Shaft Load (許容軸荷重)	Radial - 5kg Max.
Response Frequency (応答周波数)	204kHz Max.		Axial - 5kg Max.
Rising / Falling Time (立上り, 立下り時間)	0.2 μ s	Vibration Resistance (振動)	10~55Hz / 1.5mm
■ OUTPUT PHASE SHIFT (出力位相差) 		Shock Resistance (衝撃)	50G / 11m sec.
		Operating Temp.Range (動作温度範囲)	-10C~+80C
		Storage Temp.Range (保存温度範囲)	-20C~+90C
		Protection (保護構造)	IP65
		Mass (質量)	0.80kg

* $a+b, c+d = T/2 \pm T/10$ * $a, b, c, d = T/4 \pm T/10$ * $T_z = T \pm T/2$

■ Example (適用事例)



■ CAUTION (主意)

- * 本体には水滴や油がかからないように使用
- * 精密部品で構成されているので落とすと正常な機能を失う可能性があります
- * 正逆回転で使用する場合、取付方向を確認
- * 飢餓結合である場合、エンコーダの回転軸の荷重が加わらないように設置
- * エンコーダ電源は、定格電圧の範囲内で供給
- * 伝送距離が長い場合、シールドケーブルの接続

KY 株式会社
ケイ・ワイ・トレード

〒343-0851 埼玉県越谷市七左町2-306-1KYビル

TEL:048-961-6545 FAX:048-961-6546

Email:info@ky-trade.co.jp

http://www.ky-trade.co.jp

INCREMENTAL

インクリメンタル

APPLICATION

用途

- Machine Tools (工作機械)
- NC Milling Machine (NCフライス盤)
- Industrial use (産業利用)

FEATURES

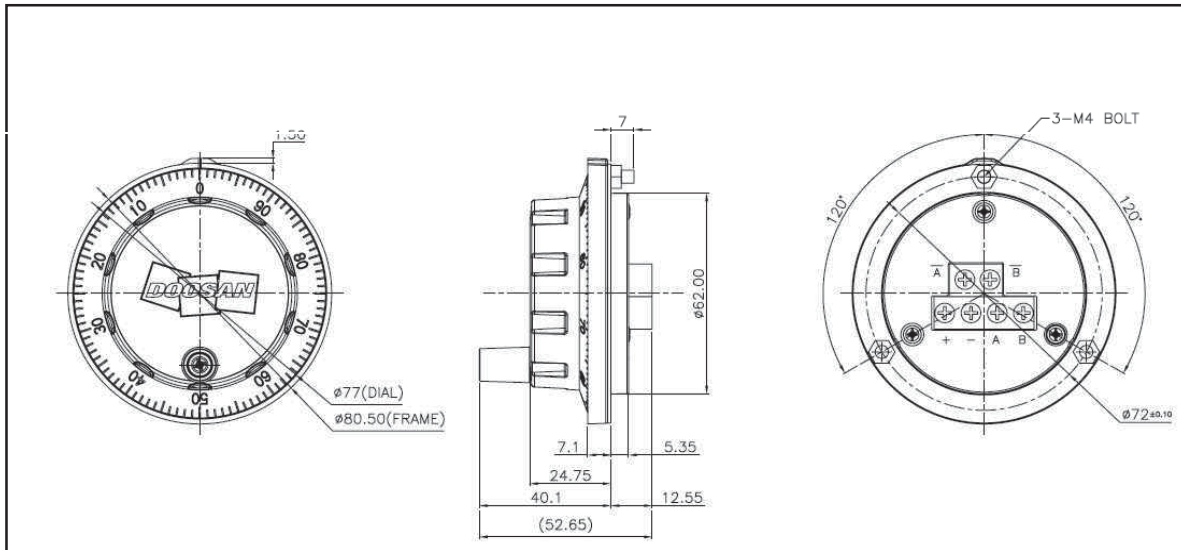
特長

- Long life (長寿命)
- High reliability (高信頼性)
- Customized logo (カスタマイズされたロゴ)
- Transfer axis by manual pulse generator (手動軸 移送装置 _ X,Y,Z,etc)

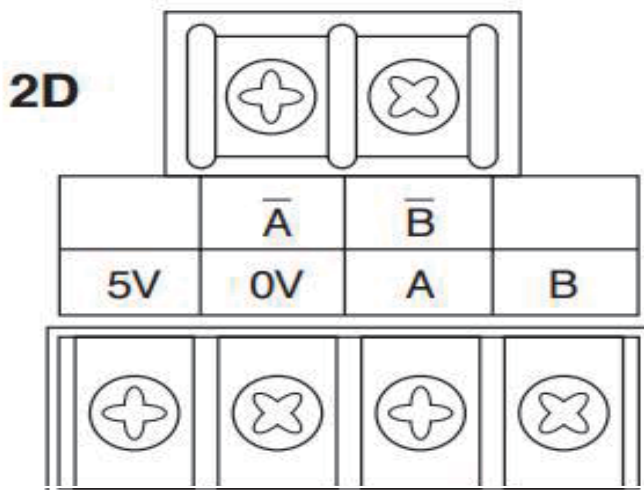


MPG (Manual Pulse Generator)

RIM-80-0100BV/UL



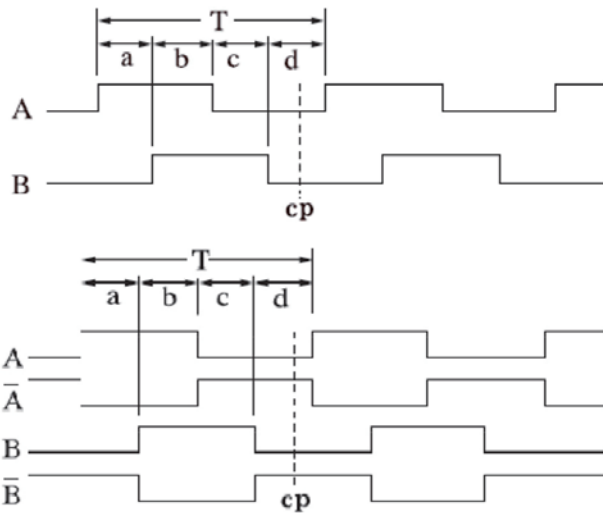
■ CONNCECTION TALE (接続表)



■ SPECIFICATIONS (仕様)

Electrical Spec. (電気的特徴)		Mechanical Spec. (機械的特徴)	
Resolution (分解能)	100P/R	Rotating Speed (最大回転速度)	600rpm
Output Circuit (出力形態)	Voltage (電圧出力) Line driver (ラインドライバ)	Starting Torque (起動トルク)	300gf.cm Max.
Supply Voltage (電源電圧)	DC+5V (option DC+12, 24V)	Terminal Specifications (ターミナル仕様)	6P
Current Consumption (消費電流)	60mA Max.	Allowable Shaft Load (許容軸荷重)	Radial - 1kg Max.
Response Frequency (応答周波数)	5kHz Max.		Axial - 2kg Max.
Rising / Falling Time (立上り, 立下り時間)	0.1 μ s	Vibration Resistance (振動)	10~55Hz / 1.5mm

■ OUTPUT PHASE SHIFT (出力位相差)



* $a+b, c+d = T/2 \pm T/10$ * $a, b, c, d = T/4 \pm T/10$

■ Example (適用事例)



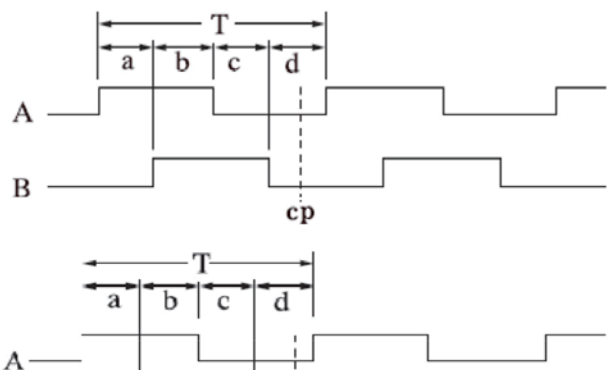
■ CAUTION (注意)

- * 本体には水滴や油がかからないように使用
- * 精密部品で構成されているので落とすと正常な機能を失う可能性があります
- * 正逆回転で使用する場合、取付方向を確認
- * 飢餓結合である場合、エンコーダの回転軸の荷重が加わらないように設置
- * エンコーダ電源は、定格電圧の範囲内で供給
- * 伝送距離が長い場合、シールドケーブルの接続

KY 株式会社
ケイ・ワイ・トレード

〒343-0851 埼玉県越谷市七左町2-306-1KYビル
TEL:048-961-6545 FAX:048-961-6546
Email:info@ky-trade.co.jp
http://www.ky-trade.co.jp

■ SPECIFICATIONS (仕様)

Electrical Spec. (電気的特徴)		Mechanical Spec. (機械的特徴)	
Resolution (分解能)	100P/R	Rotating Speed (最大回転速度)	600rpm
Output Circuit (出力形態)	Voltage (電圧出力) Line driver (ラインドライバ)	Starting Torque (起動トルク)	300gf.cm Max.
Supply Voltage (電源電圧)	DC+5V (option DC+12, 24V)	Terminal Specifications (ターミナル仕様)	6P
Current Consumption (消費電流)	60mA Max.	Allowable Shaft Load (許容軸荷重)	Radial - 1kg Max.
Response Frequency (応答周波数)	5kHz Max.		Axial - 2kg Max.
Rising / Falling Time (立上り, 立下り時間)	0.1 μ s	Vibration Resistance (振動)	10~55Hz / 1.5mm
<h2>■ OUTPUT PHASE SHIFT (出力位相差)</h2> 		Shock Resistance (衝撃)	50G / 11m sec.
		Operating Temp.Range (動作温度範囲)	-10C~+70C
		Storage Temp.Range (保存温度範囲)	-20C~+80C
		Protection (保護構造)	IP50
		Mass (質量)	0.40kg

* $a+b, c+d = T/2 \pm T/10$ * $a, b, c, d = T/4 \pm T/10$

■ Example (適用事例)



■ CAUTION (注意)

- * 本体には水滴や油がかからないように使用
- * 精密部品で構成されているので落とすと正常な機能を失う可能性があります
- * 正逆回転で使用する場合、取付方向を確認
- * 飢餓結合である場合、エンコーダの回転軸の荷重が加わらないように設置
- * エンコーダ電源は、定格電圧の範囲内で供給
- * 伝送距離が長い場合、シールドケーブルの接続

株式会社
ケイ・ワイ・トレード

〒343-0851 埼玉県越谷市七左町2-306-1KYビル
TEL:048-961-6545 FAX:048-961-6546
Email:info@ky-trade.co.jp
http://www.ky-trade.co.jp

INCREMENTAL

インクリメンタル



APPLICATION

用途

- Machine Tools (工作機械)
- NC Milling Machine (NCフライス盤)
- Industrial use (産業利用)

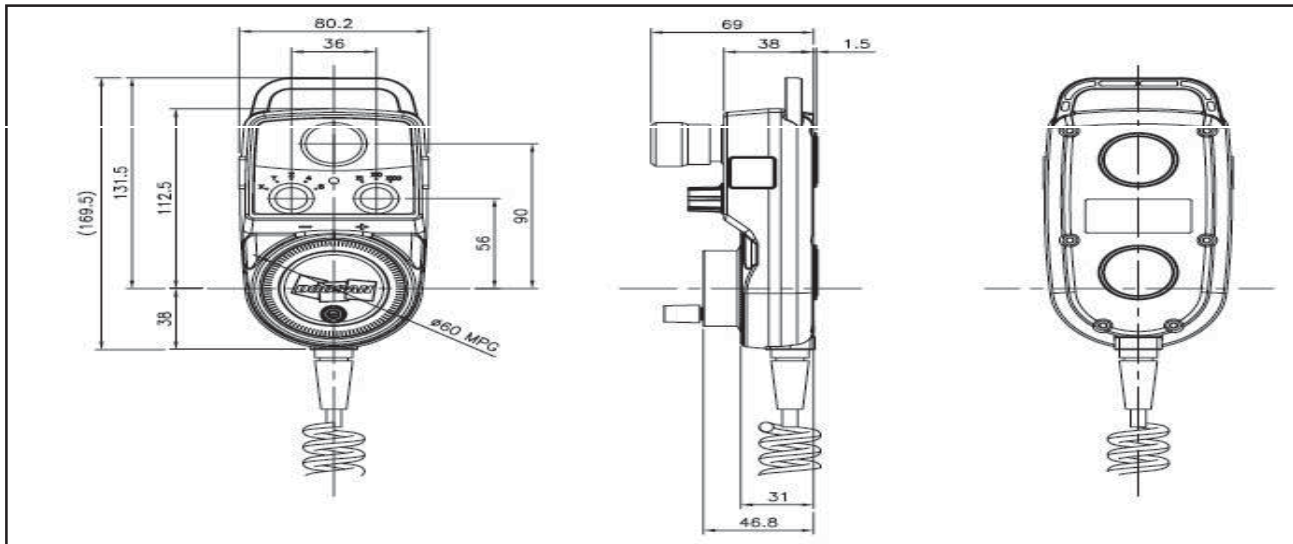
FEATURES

特長

- Long life (長寿命)
- High reliability (高信頼性)
- Customized logo (カスタマイズされたロゴ)
- Transfer axis by manual pulse generator (手動軸 移送装置 _ X,Y,Z,etc)

MPG (Manual Pulse Generator)

APMA-RIM-80-0100BV/UL



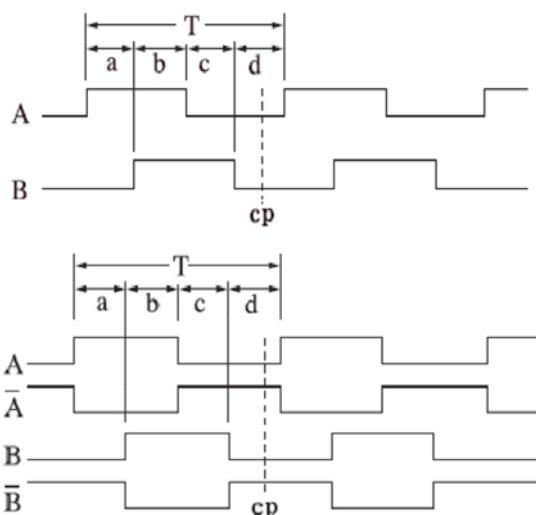
■ CONNCECTION TALE (接続表)

Brown (褐色)	Vcc	Light purple (靑紫色)	4th
Orange (朱黄色)	B	Color-less (無色)	5th
Green (緑色)	A	Light brawn (軟褐色)	EMG2
Blue (青色)	0V	Yellow (黄色)	EMG1
Purple (紫朱色)	COM	Red (赤色)	EMG
Gray (灰色)	X1	Color-less/BK (無色/黒色)	Option
White (白色)	X10	Sky blue / BK (水色/黒色)	L-
Black (黒色)	X100	Light green / BK (薄緑色/黒色)	L+
Pink (粉紅色)	X		
Sky blue (水色)	Y		
Light green (薄緑色)	Z		

■ SPECIFICATIONS (仕様)

Electrical Spec. (電気的特徴)		Mechanical Spec. (機械的特徴)	
Resolution (分解能)	100P/R	Rotating Speed (最大回転速度)	600rpm
Output Circuit (出力形態)	Voltage (電圧出力) Line driver (ラインドライバ)	Starting Torque (起動トルク)	300gf.cm Max.
Supply Voltage (電源電圧)	DC+5V (option DC+12, 24V)	Cable Specifications (ターミナル仕様)	19P
Current Consumption (消費電流)	150mA Max.	Allowable Shaft Load (許容軸荷重)	Radial - 1kg Max.
Response Frequency (応答周波数)	136kHz Max.		Axial - 2kg Max.
Rising / Falling Time (立上り, 立下り時間)	0.1 μ s	Vibration Resistance (振動)	10~55Hz / 1.5mm

■ OUTPUT PHASE SHIFT (出力位相差)



* $a+b, c+d = T/2 \pm T/10$ * $a, b, c, d = T/4 \pm T/10$

■ Example (適用事例)



■ CAUTION (注意)

- * 本体には水滴や油がかからないように使用
- * 精密部品で構成されているので落とすと正常な機能を失う可能性があります
- * 正逆回転で使用する場合、取付方向を確認
- * 飢餓結合である場合、エンコーダの回転軸の荷重が加わらないように設置
- * エンコーダ電源は、定格電圧の範囲内で供給
- * 伝送距離が長い場合、シールドケーブルの接続

KY 株式会社
ケイ・ワイ・トレード

〒343-0851 埼玉県越谷市七左町2-306-1KYビル
TEL:048-961-6545 FAX:048-961-6546
Email:info@ky-trade.co.jp
http://www.ky-trade.co.jp